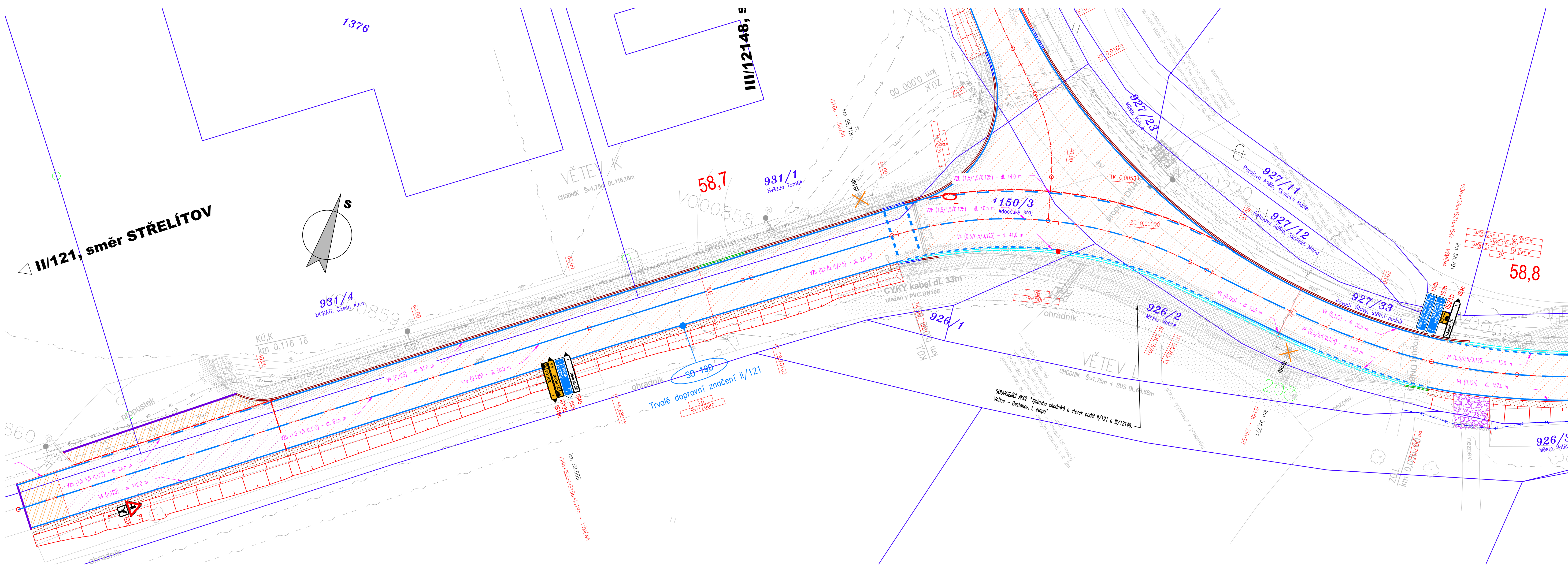
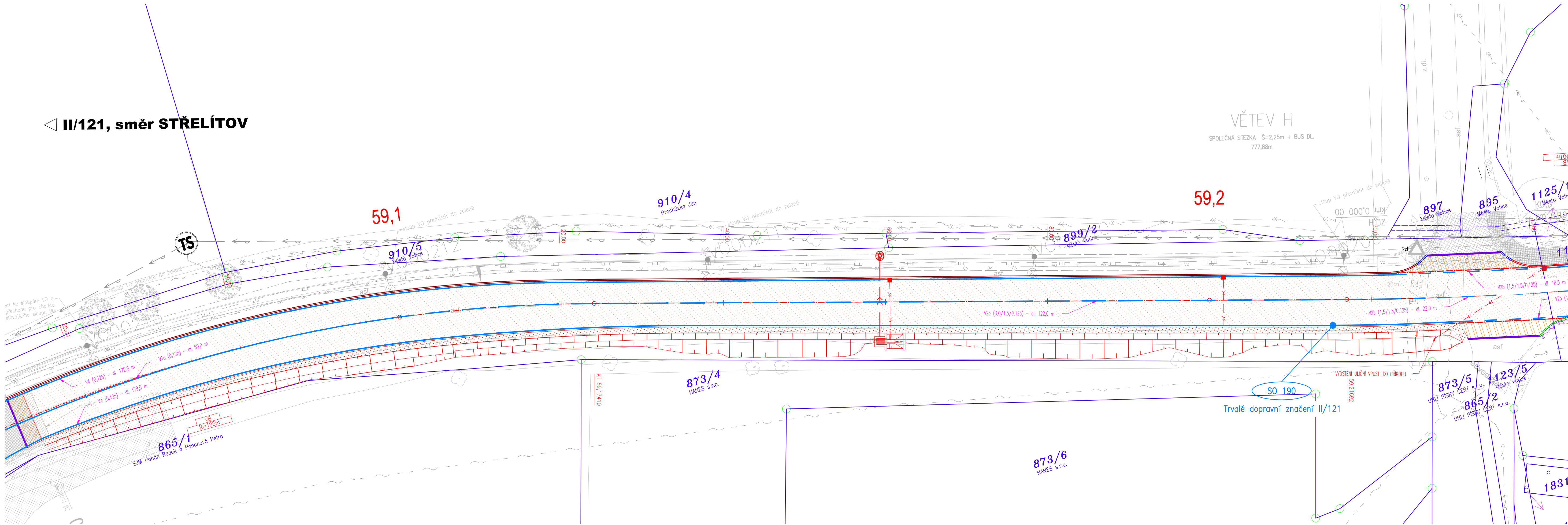


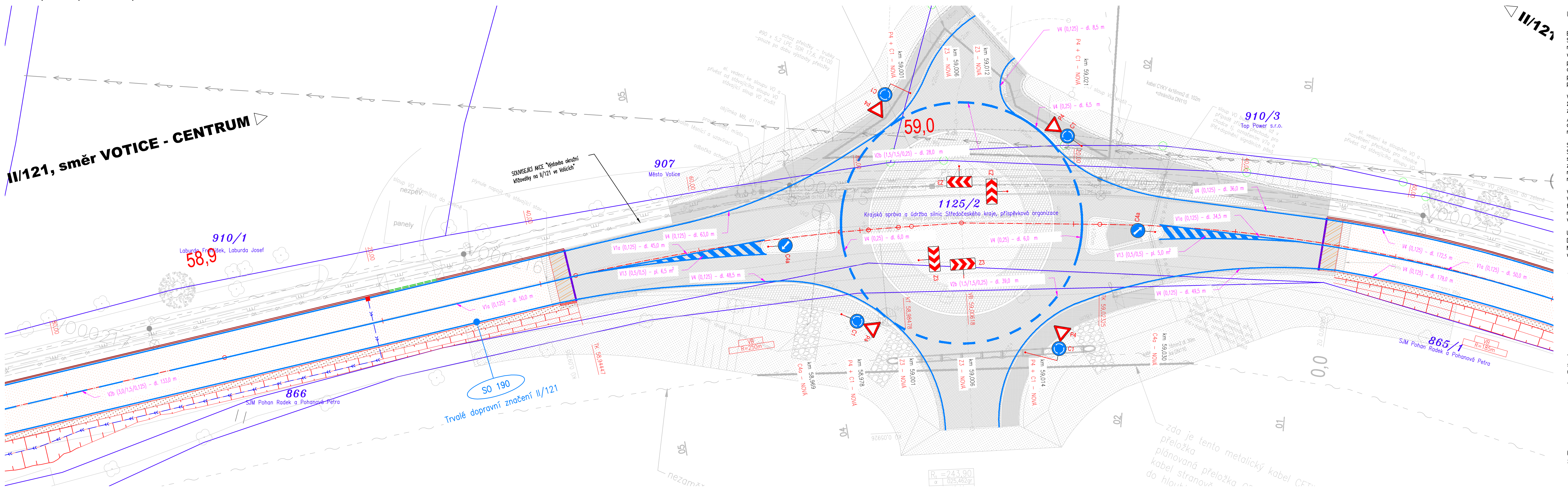
SITUACE DOPRAVNÍHO ZNAČENÍ - II/121
M 1:250; km 58,600 00 - 58,840 00



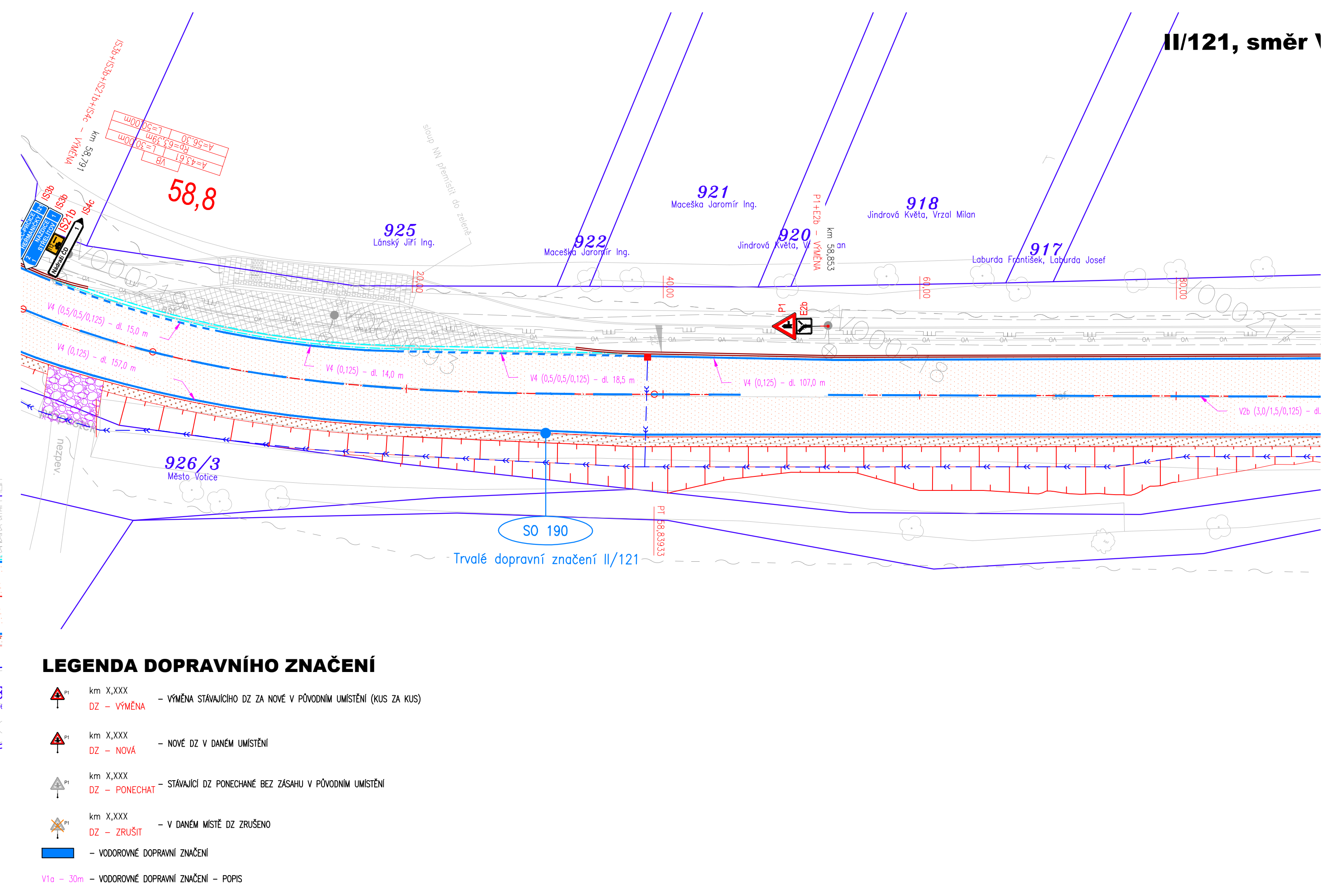
SITUACE DOPRAVNÍHO ZNAČENÍ - II/121
M 1:250; km 59,060 00 - 59,320 00



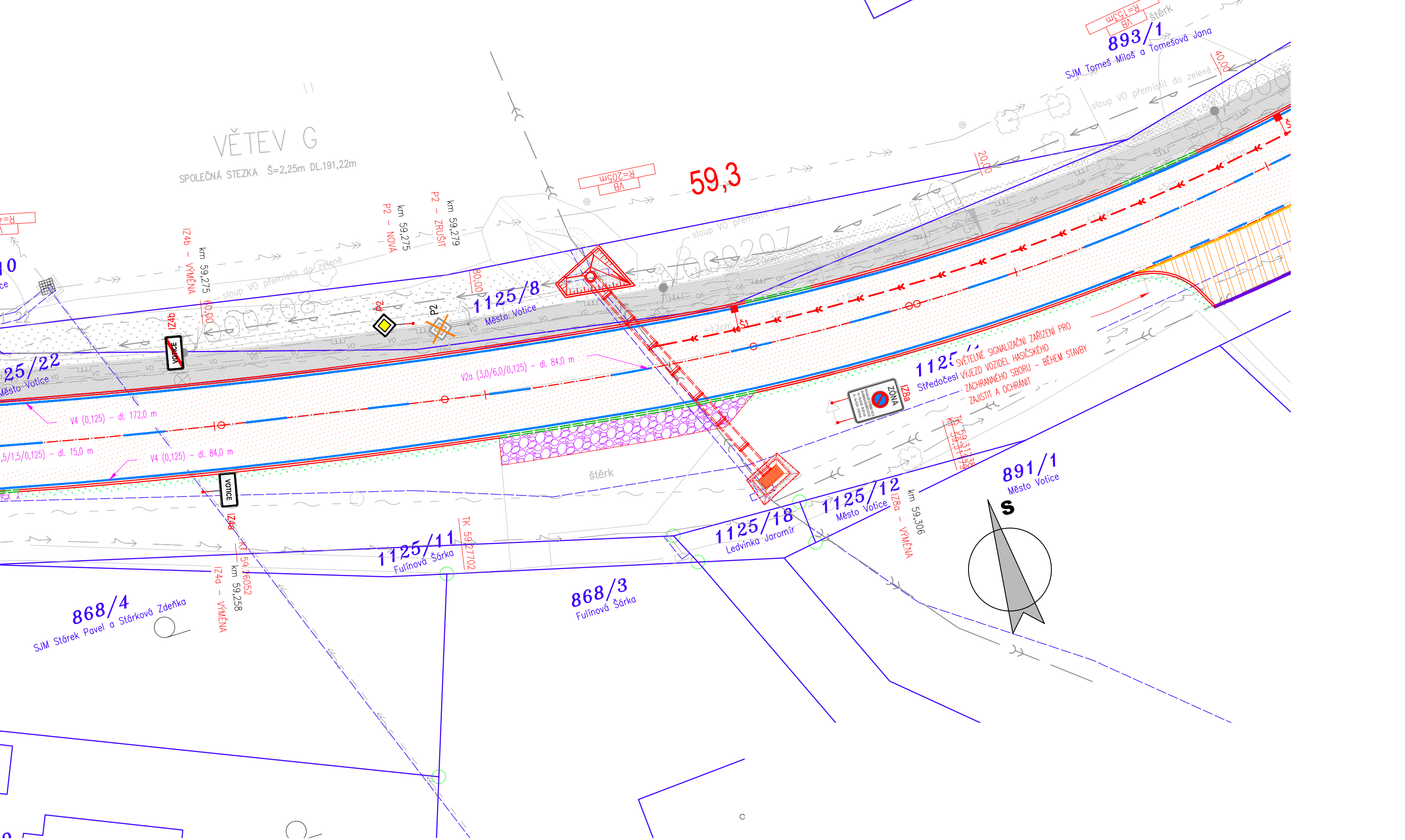
SITUACE DOPRAVNÍHO ZNAČENÍ - II/121
M 1:250; km 58,880 00 - 59,060 00



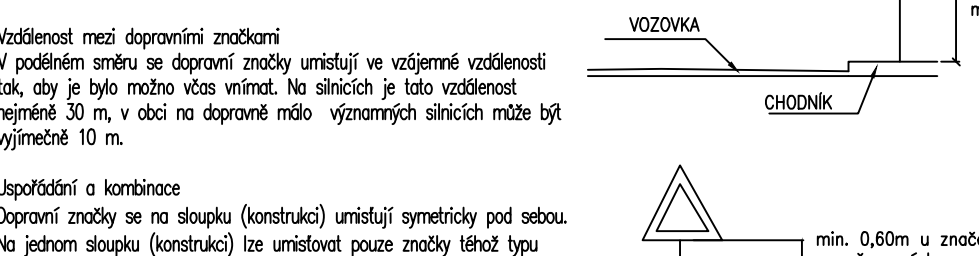
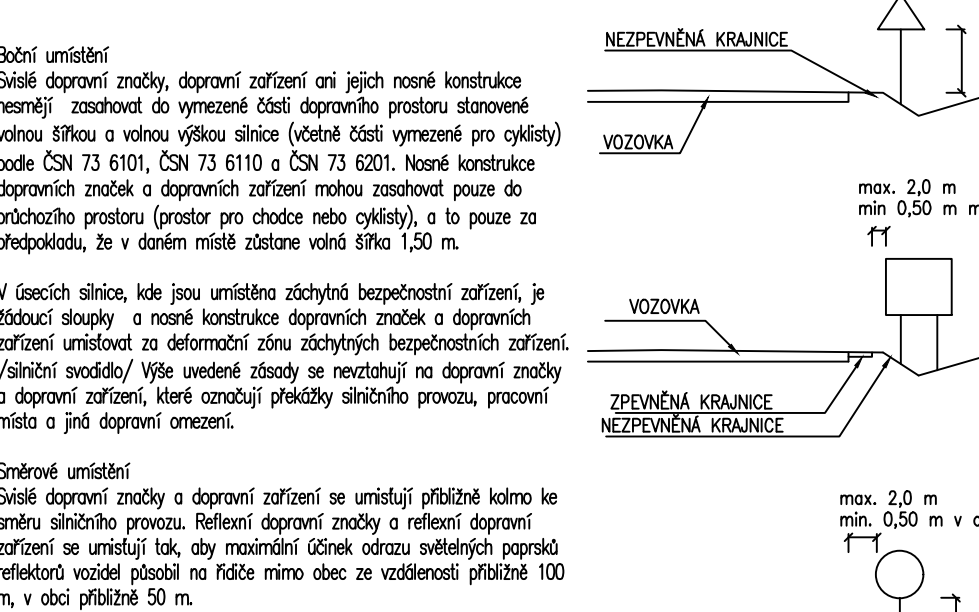
SITUACE DOPRAVNÍHO ZNAČENÍ - II/121
M 1:250; km 58,840 00 - 58,880 00



II/121, směr VOTICE - CENTRUM



UMÍSTĚNÍ DOPRAVNÍHO ZNAČENÍ



LEGENDA DOPRAVNÍHO ZNAČENÍ:

- B1 NOVE SVISLÉ DOPRAVNÍ ZNAČENÍ
-retroreflexní fólie typu R2 dle ČSN EN 12899-1
-velikost základní 2: trojúhelník 500, kruh 700, čtverec 500, obdélník 500x700
- V2b NOVE VODODRŽNÉ ZNAČENÍ - TYP II, HLADKÉ DLE TP70

- Vzdálenost vzájemnosti směrových sloupků je:
 - v případě 1: ve směrovací obvodu o poloměru Ro ≥ 1250 m 50 m
 - ve směrovacích obklopeních s hodnotami poloměru 1250 m > Ro ≥ 850 m 40 m
 - ve směrovacích obklopeních s hodnotami poloměru 850 m > Ro ≥ 450 m 30 m
 - ve směrovacích obklopeních s hodnotami poloměru 450 m > Ro ≥ 250 m 20 m
 - ve směrovacích obklopeních s hodnotami poloměru 250 m > Ro ≥ 150 m 10 m
 - ve směrovacích obklopeních s hodnotami poloměru Ro < 150 m 5 m

Před umístěním sloupků světelného dopravního značení proběhne pocházka na místě za účasti zástupců DI Police ČR, investora a zhotovitele. Bude upřesněno přesné umístění sloupků.

03		
02		
01		
ZMĚNA	POPIS	DATUM

ING. IVAN ŠÍR
PROJEKTOVÁNÍ DOPRAVNÍCH STAVBY s.r.o.
Havlíkova 1714/3, 500 02, Hradec Králové, tel. +420 603 181 473, sir@ivan.cz, www.ivan.cz IČ: 287 86 720

investor: Krajská správa a údržba silnic Středočeského kraje, příspěvková organizace
Drobnická 811/1, 150 21 Praha 5 - Smíchov

II/121 Votice, ul. Husova

- Ústřední projektant stavby
Ing. Ivan Šír
- MÚ / OÚ
Havlík
- Ústřední projektant
Ing. Jan Fiala
- Ústřední projektant
Ing. Jan Fiala
- Ústřední projektant
Ing. Jan Fiala
- Ústřední projektant
Ing. Jan Fiala
- Ústřední projektant
Ing. Jan Fiala
- Ústřední projektant
Ing. Jan Fiala

- Ústřední projektant
Ing. Jan Fiala
- Ústřední projektant
Ing. Jan Fiala
- Ústřední projektant
Ing. Jan Fiala
- Ústřední projektant
Ing. Jan Fiala
- Ústřední projektant
Ing. Jan Fiala
- Ústřední projektant
Ing. Jan Fiala
- Ústřední projektant
Ing. Jan Fiala
- Ústřední projektant
Ing. Jan Fiala

D. DOKUMENTACE OBJEKTU
SITUACE DZ II/121 - km 58,600 00 - 59,320 00

D.1.1.6.1